

토토사이트를 고를 때 가장 많이 듣는 말이 있습니다. “광고만 믿지 말라”는 말입니다. 너무 흔해서 귀에 잘 들어오지 않지만, 실제로 피해 사례를 보면 대부분 여기서 걸립니다. 첫 화면은 그럴듯했고, 이벤트는 넉넉했고, 고객센터 답변도 빨랐는데 막상 출금 단계에서 문제가 생깁니다. 처음에는 추가 인증을 요구하고, 그다음에는 규정 위반을 이유로 계정을 묶고, 마지막에는 연락 자체가 끊기는 식입니다. 이런 흐름은 생각보다 전형적입니다.

먹튀검증이 필요한 이유도 여기에 있습니다. 단순히 “안전한 곳을 추천받기 위해서”가 아닙니다. 실제로는 위험 신호를 미리 읽고, 과장된 홍보와 운영상의 허점을 구분해내기 위해 필요합니다. 토토사이트 선택에서 실수가 반복되는 사람들을 보면 공통점이 있습니다. 사이트의 겉모습과 혜택에는 민감한데, 운영 이력과 출금 정책, 응대 방식 같은 핵심 지표는 가볍게 넘깁니다. 손해가 나는 지점은 늘 그 후반부에 있습니다.

이 글에서는 토토사이트 선택 실패를 줄이기 위해 어떤 식으로 먹튀검증을 접근해야 하는지, 현장에서 자주 보게 되는 패턴과 함께 정리해보겠습니다. 중요한 건 완벽한 판별법을 찾는 게 아닙니다. 위험을 낮추는 판단 기준을 여러 겹으로 쌓는 것입니다.

화려한 첫인상보다 운영의 일관성이 먼저다

처음 접속했을 때 세련된 디자인, 고액 이벤트, 실시간 채팅창이 눈에 띄는 사이트가 있습니다. 겉보기에는 잘 운영되는 것처럼 보입니다. 그런데 경험상 이런 요소는 신뢰의 핵심이 아닙니다. 디자인은 외주로 빠르게 만들 수 있고, 이벤트 문구는 얼마든지 과장할 수 있습니다. 진짜 차이는 운영의 일관성에서 드러납니다.

예를 들어 가입 직후에는 응답이 **토토사이트** 매우 빠르다가, 출금 요청이나 규정 문의 단계에서 갑자기 답변 속도가 느려지는 곳이 있습니다. 이런 사이트는 보통 고객 유치 단계와 문제 처리 단계의 태도가 다릅니다. 전자는 공격적으로 운영하고, 후자는 시간을 끌며 사용자의 피로를 유도합니다. “조금만 기다려 달라”, “담당 부서 확인 중이다”, “추가 확인이 필요하다”는 말이 반복되는데, 명확한 기준이나 처리 시간 안내가 없습니다. 이건 단순한 업무 지연이 아니라 구조적인 문제일 가능성이 큼니다.

먹튀검증을 할 때는 사이트가 얼마나 좋아 보이는지가 아니라, 같은 기준을 얼마나 꾸준히 적용하는지를 봐야 합니다. 이벤트 조건, 베틱 규정, 출금 절차, 고객센터 답변이 서로 맞물려 돌아가는지 확인해야 한다는 뜻입니다. 어느 한 부분만 지나치게 매끄럽고 나머지가 흐릿하면 경계하는 편이 낫습니다.

먹튀는 대개 출금 규정에서 시작된다

실제 피해를 겪은 사람들의 이야기를 들어보면, 문제의 출발점은 거의 항상 출금입니다. 입금은 쉽고 빠릅니다. 베틱도 문제없이 진행됩니다. 그러나 수익이 나거나 잔액이 커지는 순간부터 규정이 갑자기 살아납니다. 평소에는 눈에 띄지 않던 이용 약관이 그때부터 사용자를 압박하는 도구로 변합니다.

대표적인 사례가 롤링 조건과 추가 인증입니다. 보너스를 받았다는 이유로 과도한 롤링을 요구하거나, 특정 경기 유형을 이유로 당첨금을 제한하는 식입니다. 또 어떤 곳은 평소에는 신분 확인이 필요 없다고 해놓고, 출금 직전에 만 계좌 인증, 통화 인증, 지인 관계 확인처럼 과도한 절차를 붙입니다. 합리적인 본인 확인은 필요할 수 있습니다. 하지만 기준이 사전에 분명히 공개되어 있지 않았고, 출금 시점에만 불리하게 작동한다면 의심해야 합니다.

토토사이트를 평가할 때는 출금 규정을 꼼꼼히 읽는 습관이 중요합니다. 많은 사람이 약관을 잘 보지 않는데, 실제로는 여기에 운영 철학이 드러납니다. 규정이 지나치게 모호하거나, 운영진의 재량이 넓게 열려 있거나, “회사 판단에 따라 제한 가능” 같은 문구가 반복되면 위험합니다. 정상적인 운영은 규정이 다소 엄격하더라도 적용 기준이 비교적 분명합니다. 반대로 문제가 있는 곳은 규정을 넓고 흐리게 만들어 언제든지 해석으로 사용자를 압박합니다.

검증 커뮤니티를 볼 때도 기준이 필요하다

먹튀검증 정보를 찾아 보면 커뮤니티, 후기 게시판, 추천 글을 많이 보게 됩니다. 여기서 또 다른 실수가 생깁니다. 글의 양이 많으면 신뢰하고, 댓글이 활발하면 검증됐다고 생각하는 경우입니다. 하지만 검증 커뮤니티도 품질 차이가 큼니다. 후기란 이름으로 사실상 홍보성 글이 쌓이는 경우도 적지 않습니다.

중요한 건 후기의 결입니다. 실제 이용 흔적이 있는 글은 디테일이 다릅니다. 입금과 출금 속도, 문의 응대 시간, 특정 상황에서 어떤 안내를 받았는지 같은 맥락이 들어갑니다. 반면 광고성 후기는 표현이 비슷합니다. “안전하다”, “정산 확실하다”, “이벤트 최고다” 같은 문장이 반복되는데, 정작 어떤 상황에서 어떤 경험을 했는지가 빠져 있습니다. 말은 많지만 정보는 적은 글입니다.

또 한 가지는 시간축입니다. 한 시점의 칭찬만 보고 판단하면 위험합니다. 사이트 운영 상태는 몇 달 사이에도 달라질 수 있습니다. 예전에는 출금이 잘 됐더라도 자금 상태나 운영진 교체로 분위기가 바뀌는 경우가 있습니다. 그래서 후기나 검증 글은 최근 흐름을 함께 봐야 합니다. 오래된 호평 몇 개보다 최근 한두 달 사이의 불만 패턴이 더 중요할 때가 많습니다.

검증 커뮤니티를 볼 때 유용한 체크 포인트를 짧게 정리하면 이렇습니다.

- 후기 내용에 출금 과정, 응대 내용, 규정 적용 사례 같은 구체성이 있는지 본다.
- 지나치게 비슷한 문체와 표현이 반복되는 추천 글은 홍보 가능성을 염두에 둔다.
- 최근 한두 달의 게시물 흐름을 따로 확인해 운영 상태 변화가 있는지 살핀다.
- 단일 커뮤니티만 보지 말고 서로 성격이 다른 채널에서 교차 확인한다.
- “무조건 안전”처럼 단정적인 표현보다 문제 발생 시 대응 경험이 적힌 글을 더 신뢰한다.

이 다섯 가지만 적용해도 정보의 잡음을 꽤 걸러낼 수 있습니다. 먹튀검증은 정답 찾기가 아니라 허수를 줄이는 과정에 가깝습니다.

도메인 변경과 리뉴얼 공지는 가볍게 넘기지 말아야 한다

토토사이트 쪽에서 자주 등장하는 표현 중 하나가 “주소 변경”, “리뉴얼 오픈”, “서버 안정화 이전”입니다. 물론 기술적 이유로 도메인이 바뀌는 일 자체가 무조건 문제라는 뜻은 아닙니다. 다만 그 빈도와 방식은 반드시 봐야 합니다. 짧은 기간에 주소가 자주 바뀌고, 공지가 늦거나 안내가 제각각이면 운영 안정성이 떨어질 가능성이 큼니다.

실무적으로 보면 정상적인 운영은 변경 이유와 접속 경로를 비교적 일관되게 안내합니다. 반면 불안정한 곳은 공지가 뒤늦거나, 텔레그램과 사이트 공지가 서로 다르거나, 고객센터조차 정확한 설명을 못하는 경우가 있습니다. 이런 사이트는 문제 발생 시 책임 소재도 흐립니다. 사용자 입장에서는 “정식 채널이 어디인지”부터 애매해집니다. 그 순간 피싱 링크나 사칭 계정에 노출될 가능성도 커집니다.

리뉴얼을 내세우며 갑자기 규정이 바뀌는 경우도 조심해야 합니다. 특히 기존 잔액 이관, 보너스 정책 변경, 출금 한도 조정 같은 민감한 부분이 리뉴얼 명목으로 재정리될 때는 세부 안내를 확인해야 합니다. 운영이 깔끔한 곳은 변경 전후 차이를 명확히 알립니다. 그렇지 않은 곳은 사용자에게 불리한 조항만 슬쩍 끼워 넣는 경우가 있습니다.

이벤트가 클수록 의심하라는 말의 진짜 뜻

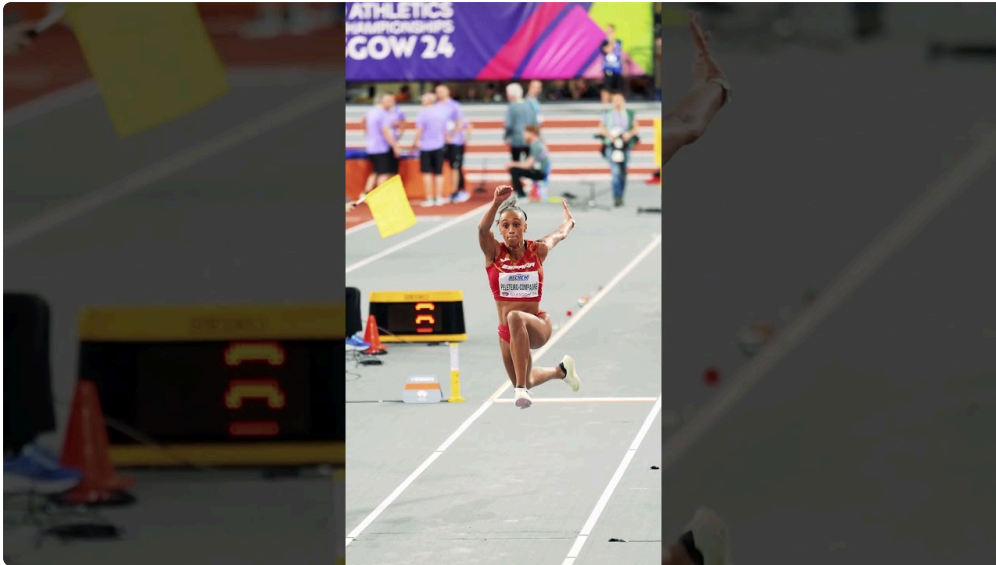
이벤트 자체가 문제는 아닙니다. 신규 가입 혜택이나 재충전 보너스는 경쟁 시장에서 흔한 장치입니다. 다만 혜택이 지나치게 크면 그만큼 조건이 반드시 따라붙습니다. 문제는 많은 사용자가 혜택 숫자만 보고 조건을 충분히 계산하지 않는다는 점입니다.

예를 들어 첫 충전 보너스가 30퍼센트, 40퍼센트처럼 높게 보일 수 있습니다. 하지만 롤링 조건이 몇 배인지, 어느 경기 유형은 제외되는지, 적중 배당 제한은 있는지, 양방 베팅으로 해석될 수 있는 범위는 어디까지인지 확인하지 않으면 보너스는 오히려 족쇄가 됩니다. 입금액은 작아 보여도 규정상 출금 가능 상태까지 가려면 실제로는 상당한 베팅을 소화해야 할 수 있습니다.

여기서 중요한 건 자신이 감당할 수 있는 조건인지 따져보는 겁니다. 이벤트가 크다고 무조건 좋은 게 아닙니다. 오히려 평범한 수준의 혜택에 규정이 단순하고 출금 정책이 명확한 사이트가 장기적으로는 훨씬 낫습니다. 경험상 “혜택은 큰데 설명이 복잡한 곳”보다 “혜택은 보통인데 절차가 투명한 곳”이 사고 확률이 낮았습니다.

고객센터 응대는 친절보다 일관성을 봐야 한다

먹튀검증 과정에서 고객센터를 직접 테스트해보는 사람은 생각보다 많지 않습니다. 그런데 이 단계가 꽤 중요합니다. 광고 문구보다 운영의 실체가 더 잘 드러나는 곳이 바로 고객센터이기 때문입니다.



중요한 건 말투가 친절하지보다, 같은 질문에 같은 기준으로 답하는지입니다. 오늘은 가능하다고 하던 것이 내일은 안 된다고 바뀌거나, 상담원마다 설명이 다르면 곤란합니다. 특히 출금 조건, 이벤트 적용 범위, 제한 사유에 대한 답변이 제각각인 곳은 신뢰하기 어렵습니다. 규정이 내부적으로 정리되지 않았거나, 일부러 여지를 남기는 운영일 수 있습니다.

간단한 확인 질문만 해봐도 차이가 납니다. 출금 가능 시간대는 언제인지, 본인 확인은 어떤 경우에 필요한지, 보너스 사용 시 제한은 무엇인지 물어보면 됩니다. 안정적인 사이트는 답변이 과장되지 않고 비교적 명확합니다. 반면 문제가 있는 곳은 질문을 돌리거나, “상황에 따라 다르다”는 말로 핵심을 비워둡니다. 실제 문제가 생겼을 때 이런 모호함이 불리하게 작동합니다.

소액 테스트는 만능이 아니지만 여전히 유효하다

많은 사람이 소액으로 먼저 이용해보면 안전성을 어느 정도 확인할 수 있다고 생각합니다. 이 방법은 분명 의미가 있습니다. 다만 과신하면 안 됩니다. 일부 토토사이트는 초반 신뢰를 만들기 위해 소액 출금은 의도적으로 빠르게 처리합니다. 사용자가 안심하고 금액을 키우도록 유도하는 방식입니다. 그러다가 일정 수준 이상이 되면 태도가 달라집니다.

그래서 소액 테스트를 하더라도 한 번의 성공으로 판단을 끝내면 안 됩니다. 가능하다면 입금과 출금의 흐름을 몇 차례 나눠보는 편이 좋습니다. 시차도 중요합니다. 한가한 시간, 경기 몰리는 시간, 주말과 평일에 응대 속도가 유지되는지 보면 운영 체력의 차이가 드러납니다. 또 소액 테스트를 하면서 고객센터 질문 하나 정도는 병행해보는 게 좋습니다. 단순 출금 성공보다 문제 상황 대응을 보는 쪽이 더 많은 정보를 줍니다.

현실적으로 모든 위험을 제거할 수는 없습니다. 하지만 아무 검증 없이 큰 금액부터 움직이는 것과, 작은 규모에서 절차와 반응을 확인하는 것은 차이가 큼니다. 먹튀검증은 큰 확신을 얻기보다 작은 의심을 모으는 작업이라고 보는 편이 맞습니다.

계열 사이트와 추천인 구조도 함께 봐야 한다

토토사이트를 둘러보다 보면 디자인만 조금 다르고 구성, 이벤트 문구, 고객센터 방식이 유사한 곳들이 있습니다. 흔히 계열 사이트로 볼 수 있는 패턴입니다. 이런 구조에서는 한 사이트의 문제 이력이 다른 이름으로 옮겨가는 경우가 있습니다. 겉으로는 신규 오픈처럼 보여도 실질적으로는 같은 운영진이 재가동한 사례가 있다는 의미입니다.

특히 추천인 코드나 총판 구조를 통해 유입되는 경우에는 정보가 왜곡되기 쉽습니다. 추천인은 사용자의 장기 안전보다 가입 전환에 더 큰 동기가 있을 수 있기 때문입니다. 모든 추천이 나쁘다는 뜻은 아니지만, 추천을 받더라도 독립적으로 검증해야 합니다. "내가 쓰고 있는데 괜찮다"는 말은 참고는 되지만 충분한 증거는 아닙니다. 그 사람의 이용 금액, 기간, 출금 규모, 문제 발생 경험이 모두 다를 수 있기 때문입니다.

계열 의심 사이트를 볼 때는 화면 구성보다도 규정 문구, 이벤트 조건, 문의 채널, 공지 스타일이 닮았는지 보는 게 더 낫습니다. 운영의 흔적은 생각보다 문장과 절차에 남습니다. 이름만 다르고 답변 방식이 비슷하다면, 리스크도 이어질 가능성을 염두에 두어야 합니다.

너무 엄격한 규정과 너무 느슨한 규정, 둘 다 조심해야 한다

규정이 뽁뽁하고 제한이 많은 사이트는 당연히 부담스럽습니다. 그런데 반대로 지나치게 느슨해 보이는 곳도 위험할 수 있습니다. 모든 게 자유롭고 제한이 없다고 홍보하는 사이트는 두 가지 가능성이 있습니다. 아직 구체적인 운영 원칙이 없거나, 문제가 생기면 사후적으로 임의 해석을 할 여지를 남겨둔 경우입니다.

안정적인 운영은 보통 어느 정도 균형이 있습니다. 악용 방지를 위한 제한은 있지만, 사용자가 사전에 이해할 수 있을 만큼 명료합니다. 반면 위험한 곳은 두 극단 중 하나로 갑니다. 하나는 세세한 제한으로 출금을 가로막고, 다른 하나는 규정이 거의 없는 척하다가 나중에 임의 기준을 꺼냅니다. 결국 둘 다 사용자에게 불리합니다.



먹튀검증은 "규정이 뽁뽁하냐, 널널하냐"의 문제가 아닙니다. 규정이 예측 가능하냐의 문제에 더 가깝습니다. 예측 가능한 규정은 불편해도 대응할 수 있습니다. 예측 불가능한 규정은 작은 이용에도 분쟁을 만듭니다.

이런 신호가 겹치면 멈추는 편이 낫다

현장에서 보면 단일 신호 하나만으로 판단하기는 어렵습니다. 하지만 몇 가지 이상한 점이 한꺼번에 보이면 이야기가 달라집니다. 각각은 사소해 보일 수 있어도, 겹치는 순간 위험도는 급격히 올라갑니다.

- 최근 도메인 변경이 잦고, 공지 설명이 불명확하다.
- 이벤트 혜택은 큰데 롤링과 제한 규정이 과도하게 복잡하다.
- 고객센터 답변이 상담원마다 다르거나, 출금 질문에만 모호하다.

- 후기 글은 많은데 실제 출금 사례의 디테일이 부족하다.
- 소액은 잘 되지만 조금만 금액이 커지면 인증과 검토가 갑자기 늘어난다.

이런 조합이 보이면 일단 속도를 늦추는 게 맞습니다. 많은 실패가 “조금 더 써보면 괜찮아지겠지”라는 기대에서 시작됩니다. 하지만 운영이 불안한 곳은 시간이 해결해주지 않습니다. 오히려 이용 금액이 커질수록 문제가 선명해 집니다.

검증은 감보다 기록이 낫다

의외로 도움이 되는 습관이 하나 있습니다. 직접 확인한 내용을 짧게라도 기록해두는 겁니다. 주소 변경 이력, 고객센터 답변 내용, 출금 처리 시간, 이벤트 조건 캡처 같은 것들입니다. 이런 기록은 나중에 판단을 훨씬 차분하게 만들어줍니다. 사람은 최근 경험 하나에 쉽게 흔들립니다. 오늘 응대가 좋았다고 전체가 좋아 보이고, 반대로 한 번 지연됐다고 과하게 불안해질 수 있습니다. 기록은 이런 흔들림을 줄여줍니다.

또 기록은 분쟁 상황에서도 최소한의 근거가 됩니다. 물론 모든 문제가 기록만으로 해결되지는 않습니다. 다만 사전에 고지된 조건과 사후 설명이 달라졌는지 비교하는 데는 큰 도움이 됩니다. 먹튀검증을 진지하게 하는 사람일 수록 감상보다 로그를 봅니다. 결국 판단의 질은 기억이 아니라 비교 가능한 정보에서 나옵니다.

끝까지 확인해야 할 것은 사람보다 시스템이다

토토사이트를 선택할 때 사람들은 종종 특정 추천인, 특정 운영자, 특정 커뮤니티를 믿고 판단합니다. 하지만 오래 보면 가장 덜 흔들리는 기준은 시스템입니다. 출금이 어떤 규정으로 처리되는지, 고객센터가 어떤 기준으로 답하는지, 공지가 얼마나 일관되는지, 문제가 생겼을 때 절차가 투명한지 같은 요소들입니다.

신뢰는 누군가의 장담에서 나오지 않습니다. 반복 가능한 운영에서 나옵니다. 먹튀검증도 마찬가지입니다. 한 번의 칭찬보다 여러 번의 일관성이 더 중요하고, 화려한 이벤트보다 평범한 출금 절차가 더 중요합니다. 토토사이트 선택 실패를 줄이고 싶다면, 보기 좋은 첫인상보다 운영의 뒷면을 먼저 확인해야 합니다.

결국 실수를 줄이는 사람은 특별한 비밀 정보를 가진 사람이 아닙니다. 작은 이상 신호를 무시하지 않고, 급하게 결정하지 않고, 여러 기준을 겹쳐 보는 사람입니다. 먹튀검증은 누군가 대신 끝내주는 작업이 아니라, 사용자가 스스로 위험을 줄이는 판단 훈련에 가깝습니다. 그 훈련이 쌓일수록 사이트 선택은 덜 흔들리고, 불필요한 손실도 분명 줄어듭니다.